

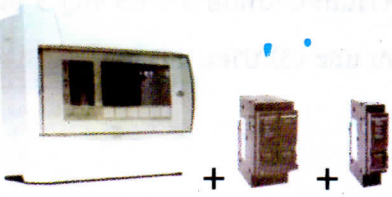
แบบฝึกหัดหน่วยที่ 3

หลักเกณฑ์และวิธีการประมาณราคาติดตั้งไฟฟ้า

ตอนที่ 1 จงตอบคำถามต่อไปนี้ให้ถูกต้องและสมบูรณ์

1. หลักเกณฑ์การคำนวณปริมาณงานระบบไฟฟ้าและสื่อสารมีหลักเกณฑ์อย่างไร
2. ส่วนประกอบของแบบแสดงรายการ ปริมาณงาน และราคา (BOQ) ที่สำคัญมีอะไรบ้าง
3. วิธีการถอดปริมาณวัสดุอุปกรณ์ของงานต่อไปนี้ มีวิธีการอย่างไร
 - 3.1 แผงย่อยและเซอร์กิตเบรกเกอร์
 - 3.2 ท่อร้อยสายและสายไฟฟ้า
 - 3.3 โคมไฟฟ้า
 - 3.4 สวิตช์และเต้ารับ
 - 3.5 สายสัญญาณโทรศัพท์
 - 3.6 งานการต่อลงดิน
4. ค่าแรงงานต่อหน่วยในงานติดตั้งไฟฟ้าของวัสดุอุปกรณ์ต่อไปนี้
 - 4.1 สาย IEC 01 ขนาด 2.5 mm² ค่าแรงงานต่อเมตร ประมาณเท่าไร
 - 4.2 สาย VAF/G ขนาด 2.5/2.5 mm² ค่าแรงงานต่อเมตร ประมาณเท่าไร
 - 4.3 ท่อ PVC สีเหลือง ขนาด 1/2 นิ้ว ค่าแรงงานต่อท่อน ประมาณเท่าไร
 - 4.4 สวิตช์ทางเดียว 2 Gang ค่าแรงงานต่อชุด ประมาณเท่าไร
 - 4.5 เต้ารับคู่ มีขาติน ค่าแรงงานต่อชุด ประมาณเท่าไร
 - 4.6 โคมดาวนไลต์ ขนาด 4-6 นิ้ว ค่าแรงงานต่อชุด ประมาณเท่าไร
5. ขั้นตอนการประมาณราคางานติดตั้งระบบไฟฟ้าสำหรับอาคารและบ้านพักอาศัยที่สำคัญ มีอะไรบ้าง

ตอนที่ 2 จงถอดปริมาณวัสดุอุปกรณ์ต่อชุด

รายการวัสดุอุปกรณ์	วัสดุอุปกรณ์แยกชิ้นส่วนต่อชุด
1. แผงย่อยและเซอร์กิตเบรกเกอร์ 	<hr/> <hr/> <hr/> <hr/> <hr/> <hr/> <hr/> <hr/>



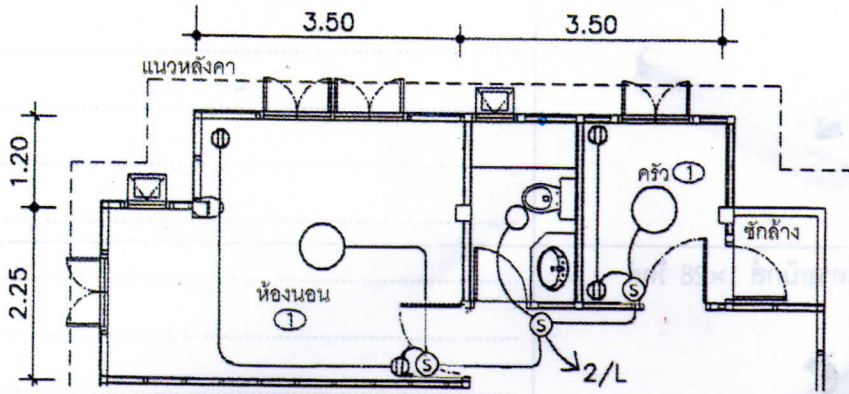
ตอนที่ 2 จงถอดปริมาณวัสดุอุปกรณ์ต่อชุด (ต่อ)

รายการวัสดุอุปกรณ์	วัสดุอุปกรณ์แยกชิ้นส่วนต่อชุด
2. โคมกล่องเหล็กเปลือย 1×18 วัตต์ 
3. โคมรางอิเล็กทรอนิกส์ 1×28 วัตต์ 
4. โคมดาวนไลท์ 
5. เต้ารับไฟฟ้าและเต้ารับโทรศัพท์ 
6. สวิตซ์หรีไฟ 300 W 
7. สวิตซ์ทางเดียว 



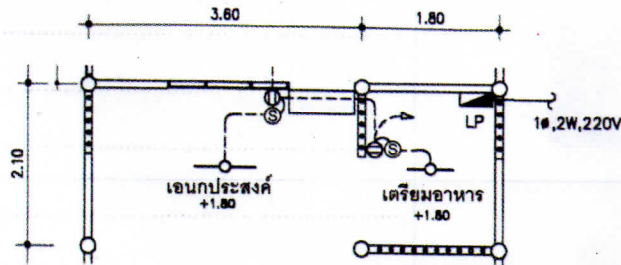
ตอนที่ 3 จงเขียนบัญชีแสดงรายการวัสดุอุปกรณ์ตามหลักเกณฑ์และวิธีการจากแบบต่อไปนี้

1. จงเขียนบัญชีแสดงรายการวัสดุอุปกรณ์ จากแบบไฟฟ้าที่กำหนดให้ (เดินสายด้วยเข็มขัดรัดสายและ ทบทวนสัญลักษณ์ประกอบแบบ จากหน่วยที่ 1)



ลำดับที่	รายการ	จำนวน	หน่วย
1			
2			
3			
4			
5			
6			

2. จงเขียนบัญชีแสดงรายการวัสดุอุปกรณ์ จากแบบไฟฟ้าที่กำหนดให้ (เดินสายด้วยเข็มขัดรัดสาย)



ลำดับที่	รายการ	จำนวน	หน่วย
1			
2			
3			
4			
5			
6			